

**Каталог пяточных петель
для межкомнатных дверей**



Оптимизация жилого пространства и забота об архитектурных деталях благодаря простоте и минимализму.

Это последние требования к дизайну интерьера, которые переворачивают концепцию внутренней отделки, что приводит к встроенным дверным коробкам, наличникам и прежде всего к скрытым петлям.

Использование плоских дверей в современном дизайне интерьера было довольно сложной задачей для производителей петель. SFS intec справился с этой задачей, предоставив не просто петли, а целый ряд продуктов, отвечающих требованиям как производителей дверей, так и архитекторов.

Одни рады использовать наши продукты благодаря простоте их использования и регулировке; другие ценят то, как наш ассортимент подчеркивает их дизайнерский потенциал, позволяя им реализовать свою идею дизайна интерьера.

Причины выбрать пяточные петли SFS

- большая эстетическая ценность вашей двери
- широкий ассортимент продукции
- один комплект для правой и левой двери
- простота регулировки
- цветные колпачки и шаблоны для установки
- без обслуживания с течением времени
- плавное скольжение
- не скрипит

Петля, которая смотрит в будущее

Дверная петля немного похожа на двигатель автомобиля. Автомобиль без двигателя бесполезен, как дверь без петель. SFS intec предоставляет решения без компромиссов, которые смотрят в будущее уже более 50 лет. Решения, которые всегда соответствуют директивам ЕС и не требуют обслуживания в течение многих лет.

SFS intec работает уже более 50 лет и постоянно развивается, приспосабливаясь к требованиям рынка.



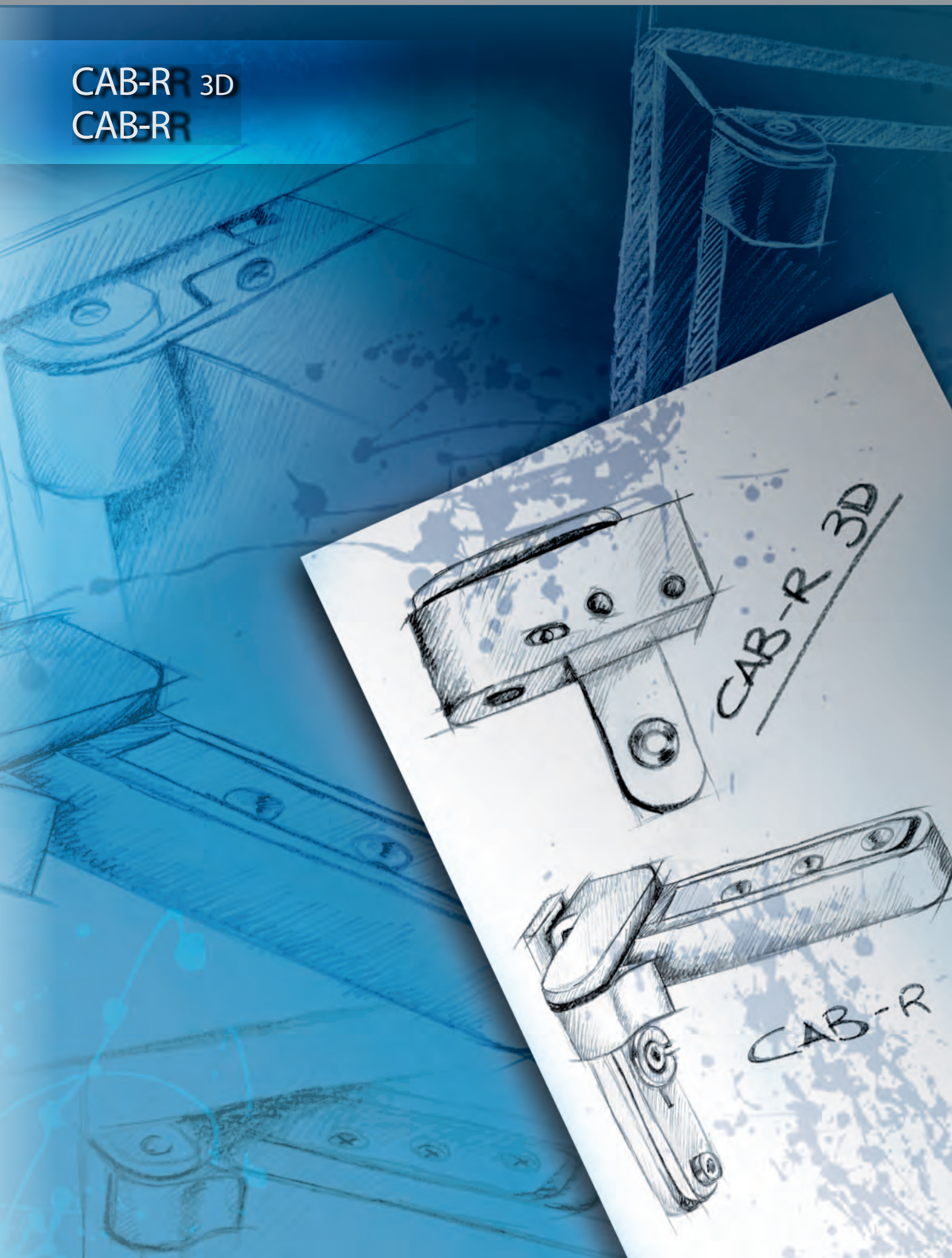
Компания SFS intec, располагающая 50 площадками в более чем 25 странах и 6800 сотрудниками, обеспечивает автомобильную промышленность точными холодноформованными деталями, электронику, бытовую технику и авиационную промышленность. Строительный сектор производит механические крепежные системы и инновационные продукты для производства дверных и оконных петель.

SFS intec S.r.l. базируется в Порденоне.





CAB-RR 3D
CAB-RR



CAB-R 3D

Идеальное сочетание
технологии и эстетики.



Пяточные дверные петли



Минималистский дизайн, высокая несущая способность и универсальность являются основными характеристиками этих высококачественных петель.

Они отвечают эстетическим требованиям современного дизайна, а также конструктивным требованиям основных производителей межкомнатных дверей.

Эти инновационные петли являются результатом важных и глубоких исследований, которые проводит SFS в постоянном диалоге с клиентами, чтобы лучше понять их потребности.

Петлю CAB-R 3D можно отрегулировать в трех плоскостях с помощью одного шестигранного ключа (высота: 0 / + 3 мм, сторона: +/- 1,5 мм и глубина: +/- 2 мм).

Петли универсальны и могут применяться, как для правой, так и для левой двери. Это отвечает всем производственным требованиям.

Доступны в двух версиях, короткие и длинные, и могут применяться на дверных полотнах толщиной от 35 до 45 мм.

Благодаря уникальной системе крепления к полотну двери и самосмазывающимся втулкам, которые обеспечивают плавный ход и безремонтную эксплуатацию, CAB-R 3D с легкостью прошла испытание на 200 000 циклов открывания/закрывания с дверью весом 80 кг.



CAB-R

CAB-R За минималистичным дизайном скрывается современная технология, которая разработана и воплощена в жизнь инженерами SFS intec.



Элегантный дизайн, легкая регулировка и открытие на 180° делают эту инновационную петлю суперпопулярной.

CAB-R была разработана, как простой и не дорогой продукт и может применяться, как для правой, так и для левой двери.

SFS intec создала полную систему. Помимо петли, мы предлагаем декоративные колпачки разных цветов, которые закрывают рамную часть петли и фрезеровочный шаблон, для сокращения сроков установки.

Регулировка выполняется после установки двери с использованием простых шестигранных ключей.

Створочная часть петли позволяет регулировать дверь в поперечном направлении до +/- 3,0 мм, тогда как рамная часть позволяет регулировать глубину на +/- 1,5 мм.

Точка вращения состоит из стального штифта, покрытого самосмазывающимся материалом, который обеспечивает скольжение и предотвращает скрипы.



Петля не требует технического обслуживания.

Как и все продукты SFS intec, петля CAB-R технически надежна и прошла испытания на 200 000 циклов с дверью весом 70 кг.







CAB
CAB square



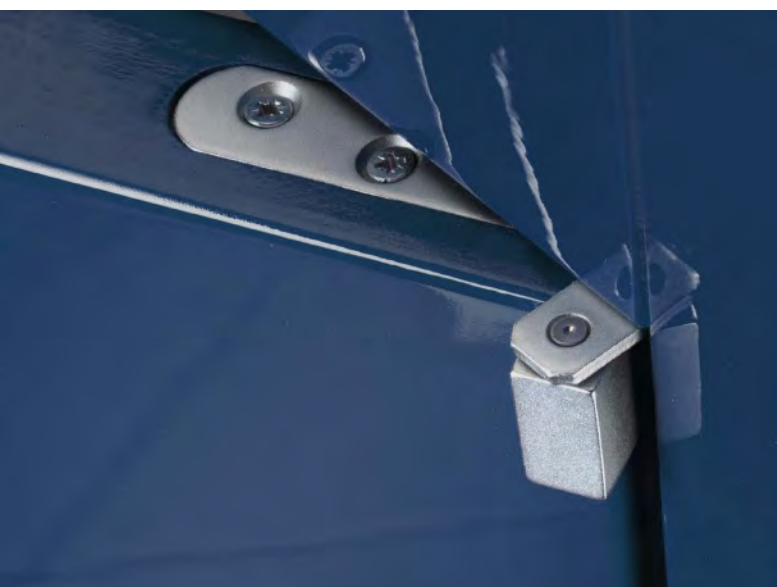
САВ - САВ квадрат

Две петли с разной эстетикой, одна с округлым дизайном, а другая с квадратными формами, отвечают требованиям современного дизайна интерьера.

Простота установки особенно удобна промышленным клиентам. Благодаря симметричному расположению шарнир был усилен, штифт удлинен для улучшения уплотнения. Кроме того, квадратная версия имеет самосмазывающуюся втулку, благодаря которой петля легко скользит, без скрипов и не требует технического обслуживания.

Дополнительная нейлоновая 1 мм прокладка может быть установлена под рамную часть петли для дополнительной регулировки.

Отделка из латуни, хрома и матового никеля - эстетичный выбор для этих петель.



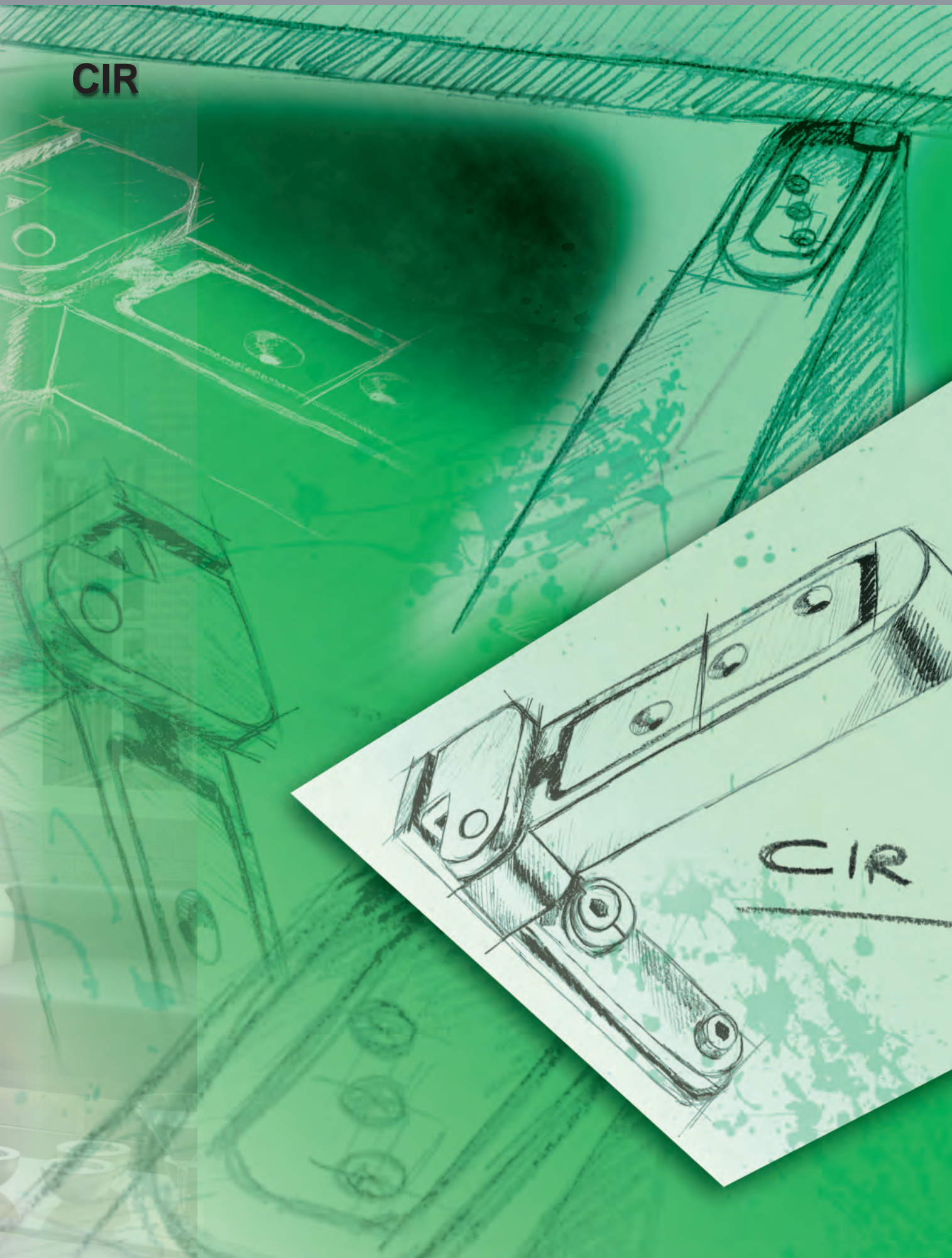
Пяточные дверные петли

двойное предложение, следующее основным требованиям современного дизайна, демонстрирующее приверженность SFS intec к своему продукту, отвечающее требованиям рынка за счет практического упрощения применения.





CIR





CIR CIR невидима для глаз, но ее техническое присутствие не остается незамеченным. Эта петля подчеркивает производственные возможности SFS intec по созданию простых продуктов.



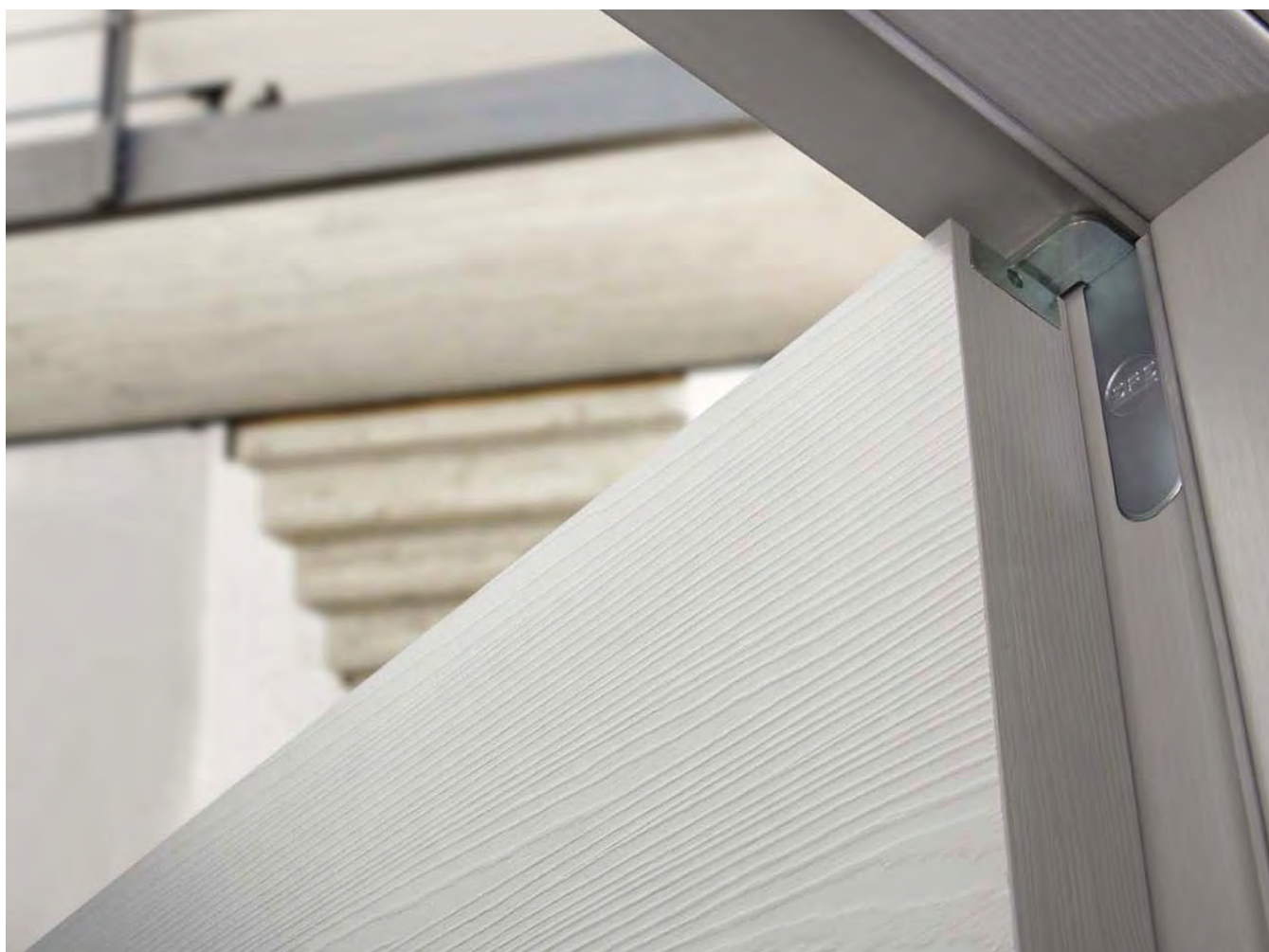
Невидимое, но ощутимое присутствие. Петля была разработана для легкой и недорогой установки, как на правые, так и на левые двери.

Регулировка выполняется после монтажа двери с использованием простых шестигранных ключей. Створочная часть позволяет регулировать дверь в поперечном направлении до +/- 3,0 мм, рамная часть позволяет регулировать глубину на +/- 1,5 мм.

Точка вращения состоит из стального штифта, покрытого самосмазывающимся материалом, который обеспечивает скольжение и предотвращает скрипы.

CIR - это полная система. Помимо петли, мы предлагаем декоративные колпачки разных цветов, которые закрывают рамную часть петли и фрезеровочный шаблон.

Технически надежная невидимая петля прошла испытания на 200 000 циклов с дверью весом 70 кг.





Accessories

Система Barausse

Колпачки

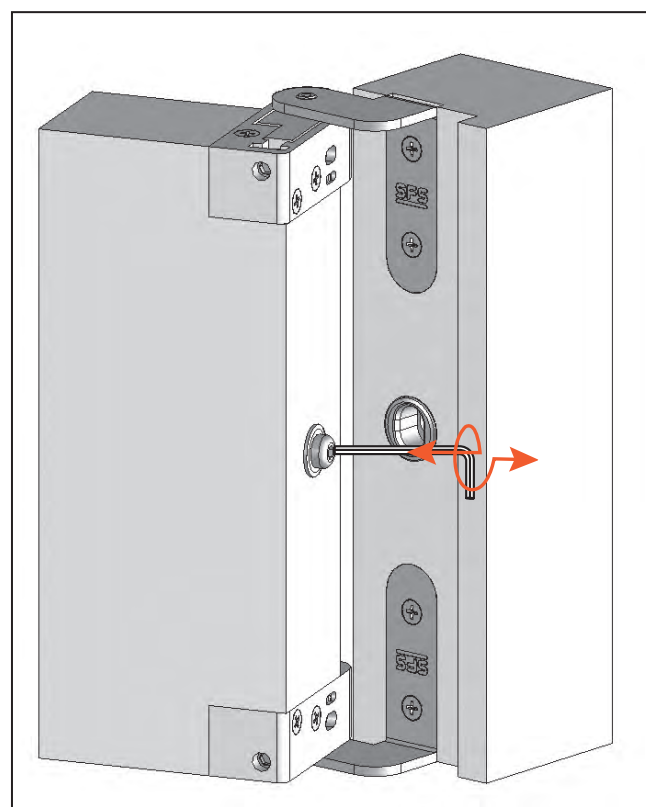
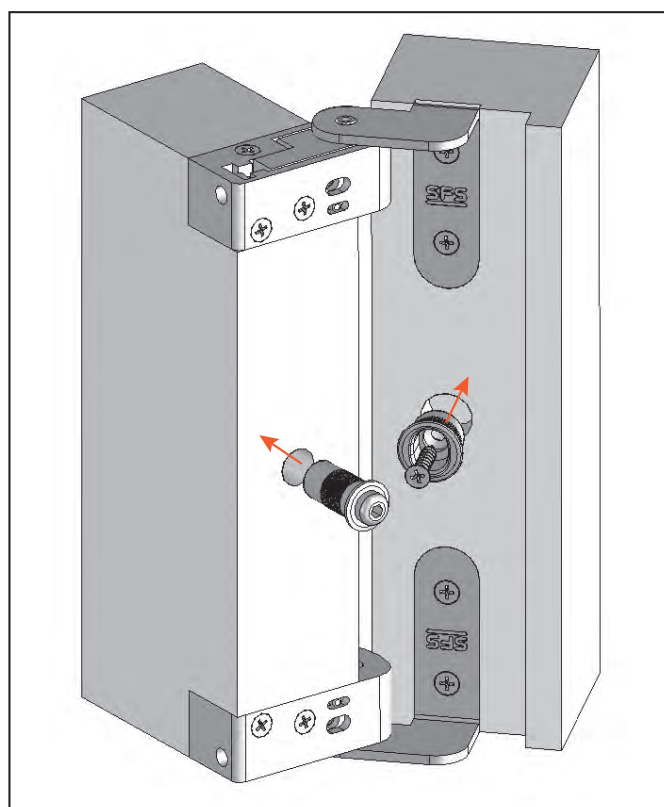
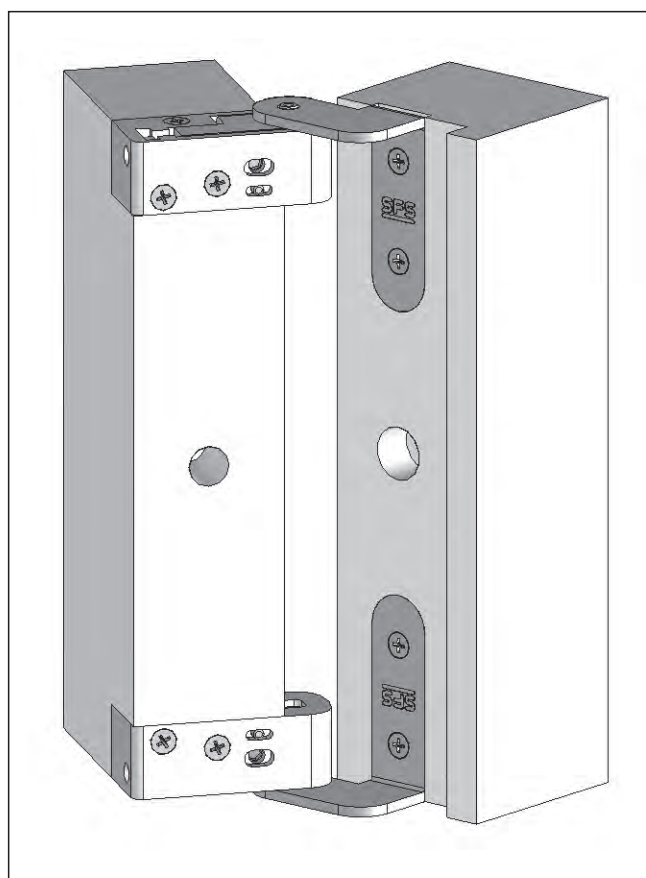
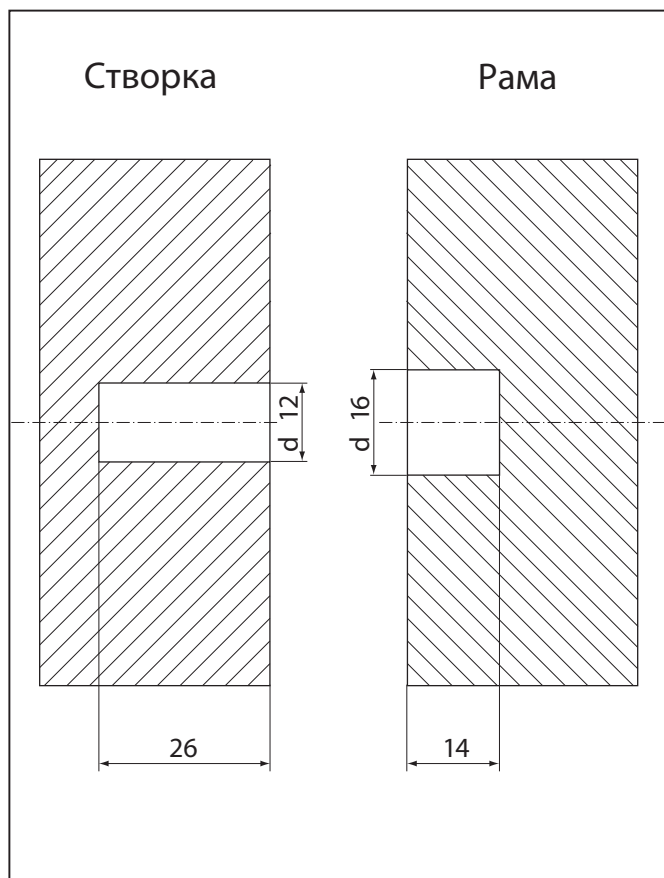
Адгезивная прокладка

Фрезеровочные шаблоны



Система Barausse

для пяточных дверных петель

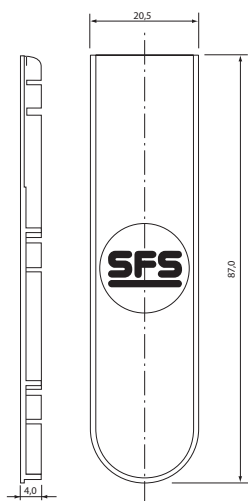


Система Barausse



Артикул
1188866

Колпачки



Артикул	Цвет	Упаковка
768006	Белый	12 шт.
768007	Коричневый	12 шт.
771111	Черный	12 шт.
766666	Золото	12 шт.
766667	Хром	12 шт.
1100909	Матовый Хром	12 шт.

Адгезивная прокладка

1 мм для CAB-R 3D
и CAB-R, CIR и CAB квадрат

Артикул	Упаковка
1261277	60шт.

Фрезеровочные шаблоны

Шаблон для CAB-R



Артикул
1272078

Шаблон для CIR



Артикул
1272271

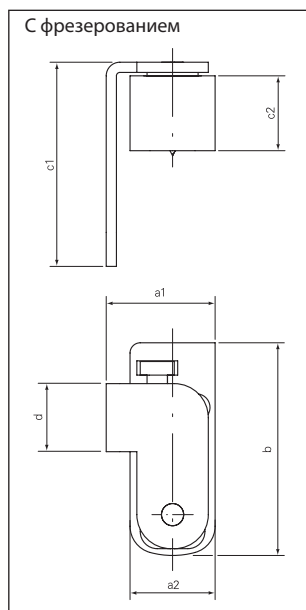
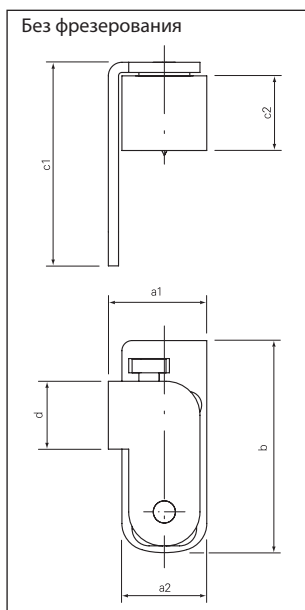
Шаблон для системы Barausse



Артикул
1272788

Технические данные САВ-R 3D

Технические чертежи



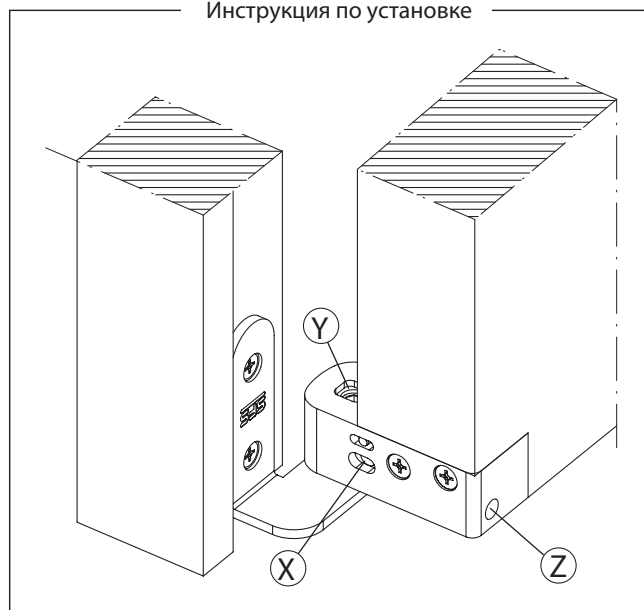
«Папа» без фрезерования

Для полотна между 40 и 45 мм	Для полотна между 35 и 40 мм
a1 = 29,0	a1 = 29,0
a2 = 25,0	a2 = 25,0
b = 62,5	b = 55,5
c1 = 60,0	c1 = 60,0
c2 = 22,0	c2 = 22,0
d = 20,0	d = 20,0

«Папа» с фрезерованием

Для полотна между 40 и 45 мм	Для полотна между 35 и 40 мм
a1 = 32,0	a1 = 32,0
a2 = 25,0	a2 = 25,0
b = 62,5	b = 55,5
c1 = 60,0	c1 = 60,0
c2 = 22,0	c2 = 22,0
d = 20,0	d = 20,0

Инструкция по установке



Регулировка по горизонтали: отрегулируйте винт «X», используя шестигранный ключ 4 мм, чтобы получить регулировку $\pm 1,5$ мм.

Регулировка по высоте: отрегулируйте винт «Y», используя шестигранный ключ 4 мм, чтобы получить регулировку 0 / + 3 мм.

Регулировка давления на уплотнитель: отрегулируйте винт «Z» с помощью шестигранного ключа на 4 мм, чтобы получить регулировку ± 2 мм.

Схема установки

Схема фрезерования полотна двери и коробки под врезную петлю

Таблица фрезерования

Толщина двери (A) 35-40 мм	(X)
35	9
36	10
37	11
38	12
39	13
40	14

Толщина двери (A) 40-45 мм	(X)
40	8
41	9
42	10
43	11
44	12
45	13

Схема фрезерования полотна двери и размещения шурупов под накладную петлю

Сверление рамы

Таблица установки шурупов

Толщина двери (A) 35-40 мм	(X)
35	19
36	20
37	21
38	22
39	23
40	24

Толщина двери (A) 40-45 мм	(X)
40	18
41	19
42	20
43	21
44	22
45	23

Артикулы и цвета

	Артикул	Цвет	Упаковка
Для дверей от 40 до 45 мм	1272698	накладная	Матовый Хром
	1158391	накладная	Золото
	1272699	врезная	Матовый Хром
	1158392	врезная	Золото

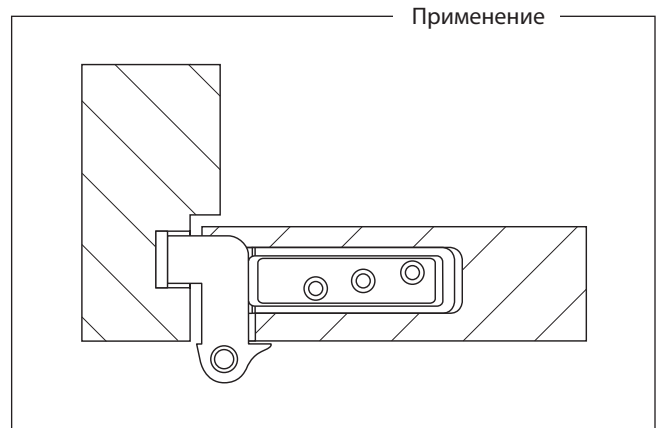
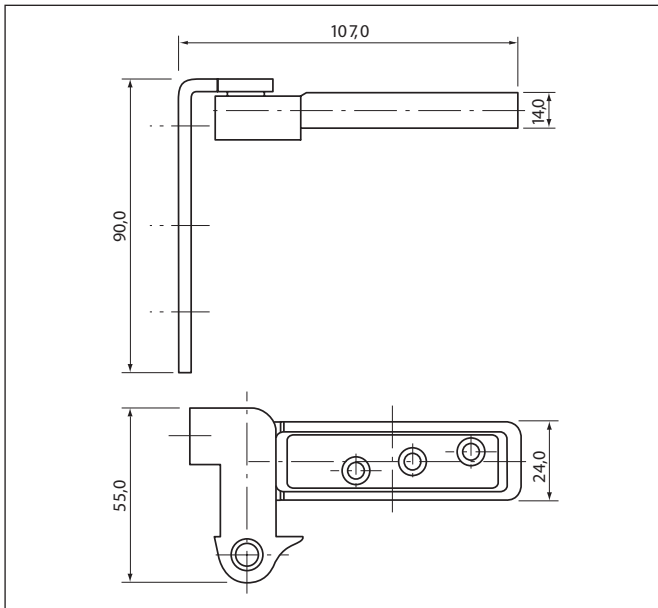
	Артикул	Цвет	Упаковка
Для дверей от 35 до 40 мм	1272805	накладная	Матовый Хром
	1197702	накладная	Золото
	1272806	врезная	Матовый Хром
	1197705	врезная	Золото

чертежи доступны в формате .dxf по запросу

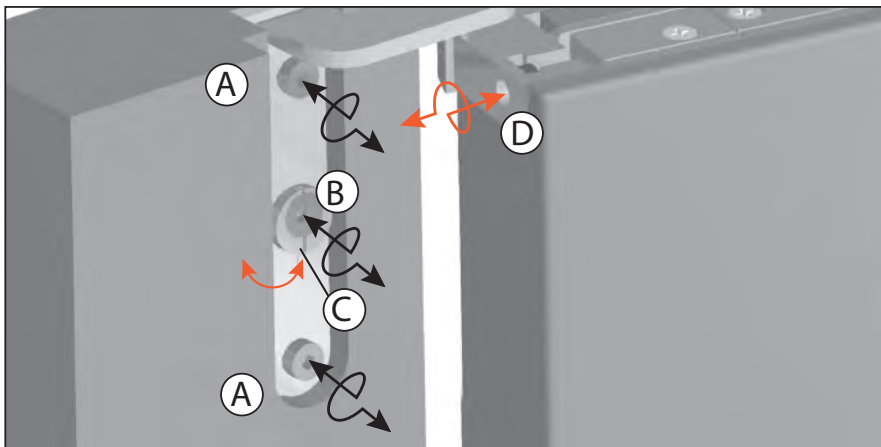
* 1 пара = 1 дверь

Технические данные САВ-R

Технические чертежи



Инструкция по регулировке



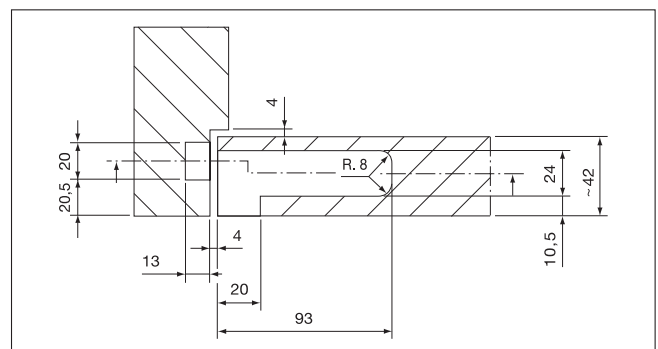
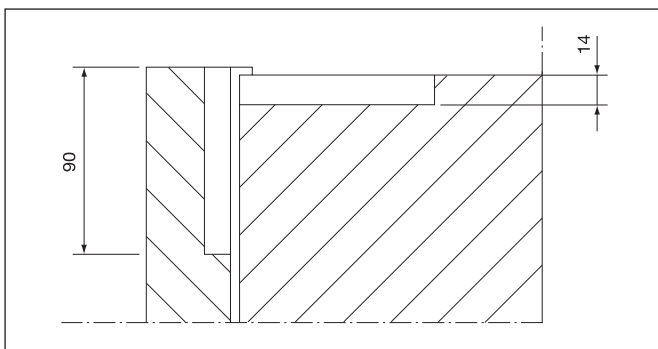
Регулировка глубины:

Ослабьте винты А и В и отрегулируйте эксцентрик С, чтобы отрегулировать глубину.

Боковая регулировка:

Отрегулировать винт D.

Схема установки



Артикулы и цвета

Артикул	Цвет	Упаковка
1272070	Матовый Хром	6 пар
516543	Золото	6 пар

чертежи доступны в формате .dxf по запросу

* 1 пара = 1 дверь

Технические данные САВ-САВ квадрат

Технические чертежи САВ

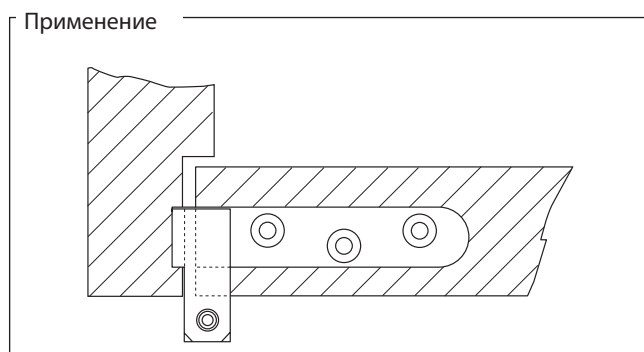
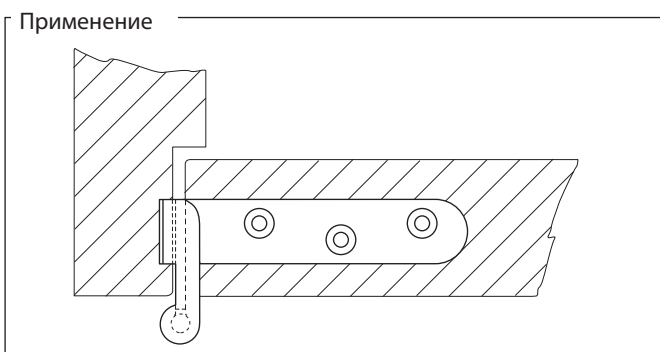
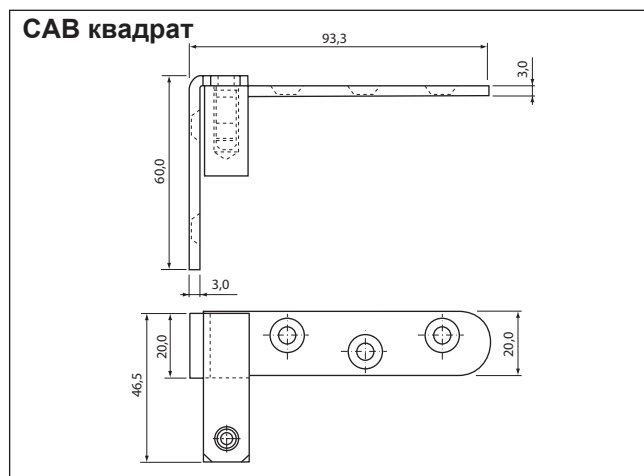
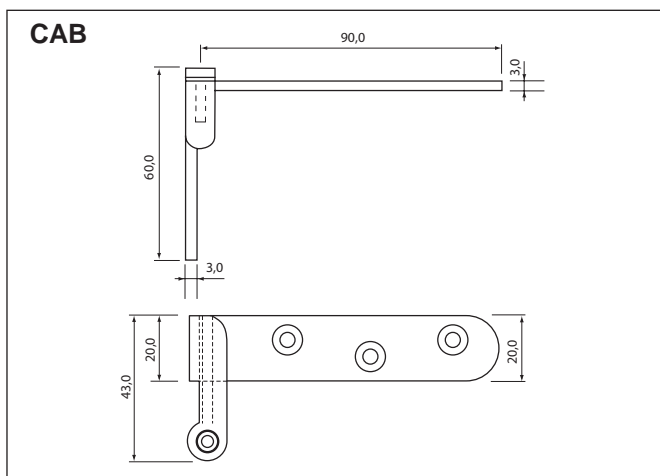
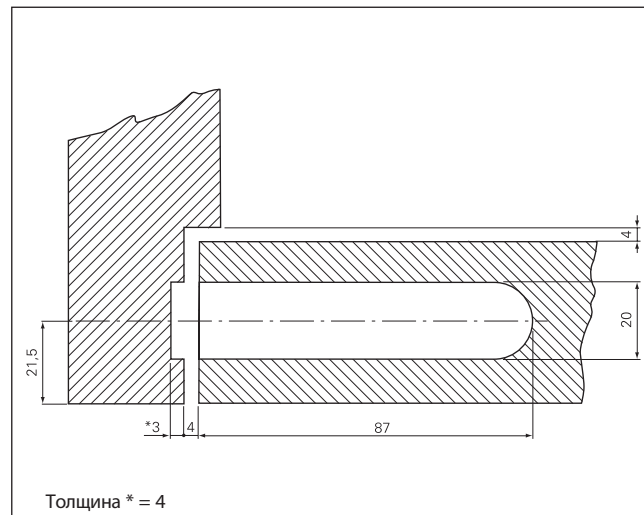
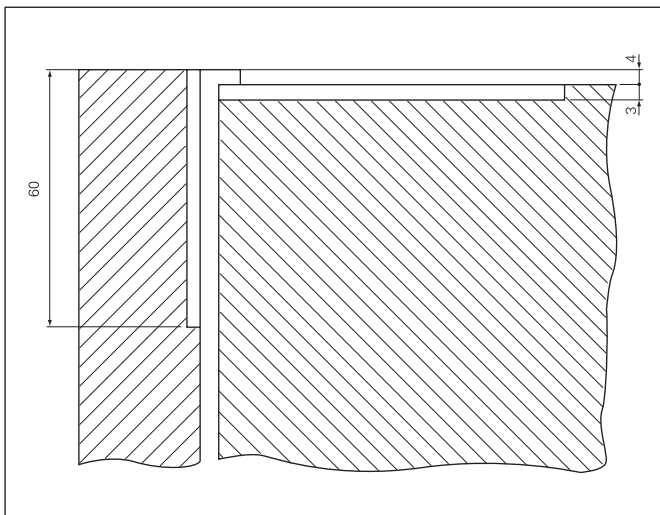


Схема установки



Мы рекомендуем использовать обе шайбы на нижней рамной части петли

Артикулы и цвета

САВ

Артикул	Цвет	Упаковка
1272496	Золото	10 пар
954008	Матовый Никель	10 пар

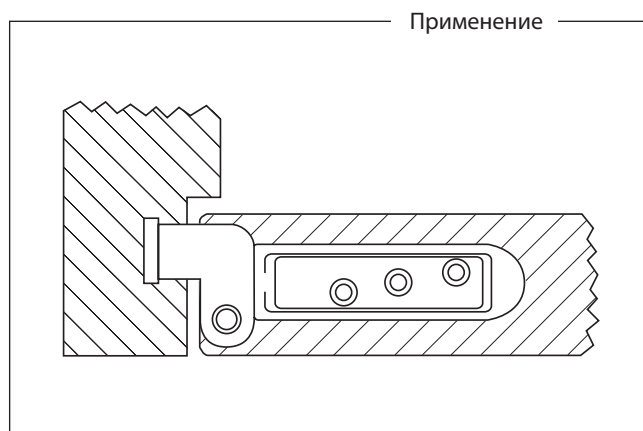
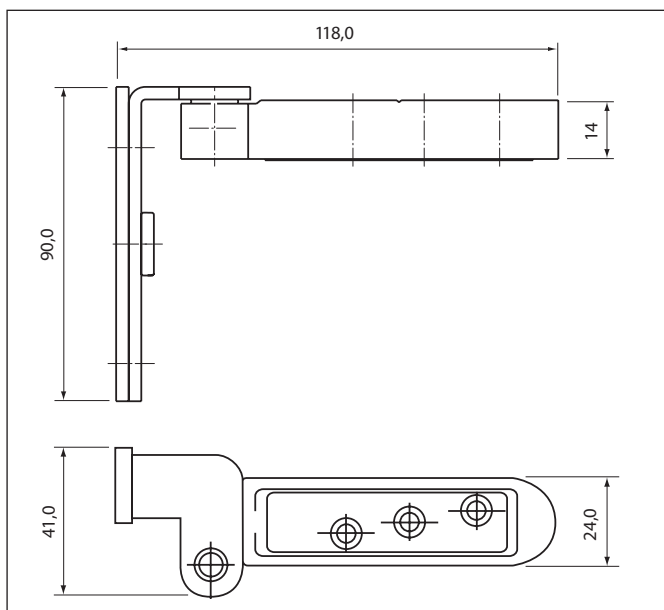
САВ квадрат

Артикул	Цвет	Упаковка
1164668	Золото	40 пар
1272701	Матовый Хром	10 пар

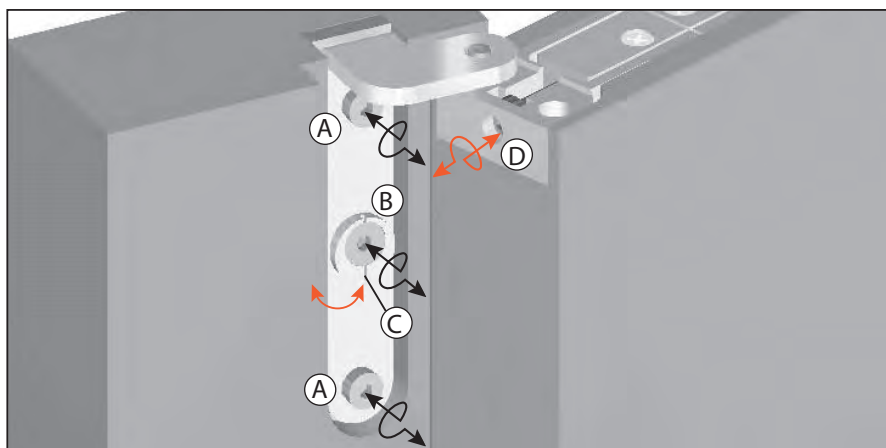
чертежи доступны в формате .dxf по запросу

* 1 пара = 1 дверь

Технические данные CIR



Инструкция по регулировке



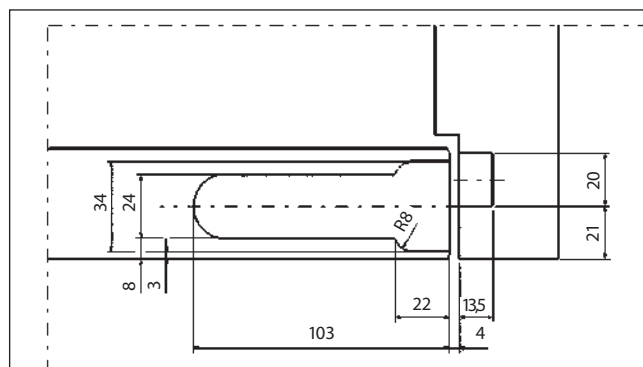
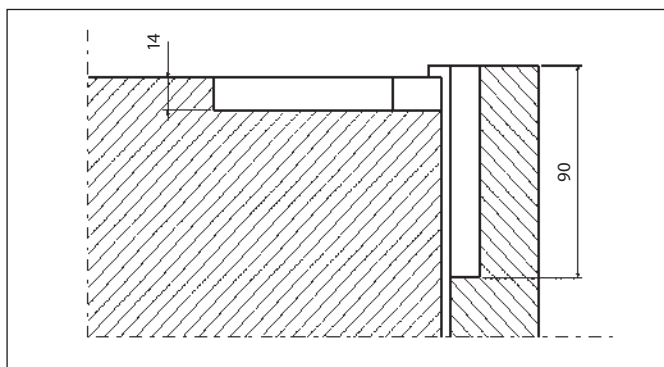
Регулировка глубины:

Ослабьте винты A и B и отрегулируйте эксцентрик C, чтобы отрегулировать глубину.

Боковая регулировка:

Отрегулировать винт D.

Схема установки



Артикулы и цвета

	Артикул	Цвет	Упаковка
Hinge	1272272	Цинк	6 пар

чертежи доступны в формате .dxf по запросу

* 1 пара = 1 дверь

Спецификация

Модель	Описание
CAB-R-3D-001	Петля скрытого монтажа для плоской двери 40-45 мм без фрезерования на раме и максимальной массой полотна 80 кг. Установка петли не требует никаких операций на потолке и на полу. Для правой и левой двери. Регулируется в 3-х плоскостях (по высоте: 0 / + 3 мм; по горизонтали: +/- 1,5 мм; давление на уплотнитель: +/- 2 мм) только одним шестигранным ключом. Открытие на 180°. Самосмазывающиеся втулки обеспечивают плавное и бесшумное движение. Отделка: матовый хром и золото.
CAB-R-3D-002	Петля скрытого монтажа для плоской двери 40-45 мм с фрезерованием рамы и максимальной массой полотна 80 кг. Установка петли не требует никаких операций на потолке и на полу. Для правой и левой двери. Регулируется в 3-х плоскостях (по высоте: 0 / + 3 мм; по горизонтали: +/- 1,5 мм; давление на уплотнитель: +/- 2 мм) только одним шестигранным ключом. Открытие на 180°. Самосмазывающиеся втулки обеспечивают плавное и бесшумное движение. Отделка: матовый хром и золото.
CAB-R-3D-003	Петля скрытого монтажа для плоской двери 35-40 мм без фрезерования на раме и максимальной массой полотна 80 кг. Установка петли не требует никаких операций на потолке и на полу. Для правой и левой двери. Регулируется в 3-х плоскостях (по высоте: 0 / + 3 мм; по горизонтали: +/- 1,5 мм; давление на уплотнитель: +/- 1 мм) только одним шестигранным ключом. Открытие на 180°. Самосмазывающиеся втулки обеспечивают плавное и бесшумное движение. Отделка: матовый хром и золото.
CAB-R-3D-004	Петля скрытого монтажа для плоской двери 35-40 мм с фрезерованием рамы и максимальной массой полотна 80 кг. Установка петли не требует никаких операций на потолке и на полу. Для правой и левой двери. Регулируется в 3-х плоскостях (по высоте: 0 / + 3 мм; по горизонтали: +/- 1,5 мм; давление на уплотнитель: +/- 1 мм) только одним шестигранным ключом. Открытие на 180°. Самосмазывающиеся втулки обеспечивают плавное и бесшумное движение. Отделка: матовый хром и золото.
CAB-R	Петля скрытого монтажа для плоской двери минимум 38 мм и максимальной массой полотна 70 кг. Установка петли не требует никаких операций на потолке и на полу. Для правой и левой двери. Регулируется в 2-х плоскостях (по горизонтали: +/- 3 мм; давление на уплотнитель: +/- 1,5 мм) с помощью одного шестигранного ключа. Открытие на 180°. Самосмазывающиеся втулки обеспечивают плавное и бесшумное движение. Цвета: матовый хром и золото. Колпачки доступны в разных цветовых решениях.
CAB-00-02	Петля скрытого монтажа для деревянной или алюминиевой плоской двери и максимальной массой полотна 35 кг. Установка петли не требует никаких операций на потолке и на полу. Для правой и левой двери. Открытие на 180°. Самосмазывающиеся втулки обеспечивают плавное и бесшумное движение. Цвета: матовый хром и золото.
CAB-022 (квадрат)	Петля скрытого монтажа для деревянной или алюминиевой плоской двери и максимальной массой полотна 50 кг. Установка петли не требует никаких операций на потолке и на полу. Для правой и левой двери. Открытие на 180°. Самосмазывающиеся втулки обеспечивают плавное и бесшумное движение. Цвета: матовый хром и золото.
CIR-00-03	Петля скрытого монтажа для плоской двери минимум 40 мм и максимальной массой полотна 70 кг. Установка петли не требует никаких операций на потолке и на полу. Для правой и левой двери. Регулируется в 2-х плоскостях (по горизонтали: +/- 3 мм; давление на уплотнитель: +/- 1,5 мм) с помощью одного шестигранного ключа. Открытие на 110°. Самосмазывающиеся втулки обеспечивают плавное и бесшумное движение. Цвета: матовый хром и золото. Колпачки доступны в разных цветовых решениях.

made in Italy

ООО «СФС-системы»

115280, г.Москва, ул. Ленинская Слобода,
дом 19, БЦ Омега-плаза, офис 5003

Tel. (495) 989-42-26
(925) 642-35-13
sfsbook@sfsintec.ru
www.sfsintec.ru

SFS intec

Turn ideas into reality

www.sfsintec.biz/ch/fs030

